

# CREATIVE ART APPROVAL



reliable, quality  
prepress products  
and services

IPG DOCKET 10M06705/10M06706		CUSTOMER AU PETIT GORET		
CONCEPT	1	REFERENCE 2kg CARTON & BACON TRAY		
DATE	04/01/10	PLANT	SMBI_STL	CALIPER
		DESIGNER RMB		

end A

**BACON!!!**

**Valeur nutritive / Nutrition Facts**  
pour: 2 tranches non-cuites (54 g) / Per 2 slices raw (54 g)  
environ 15 g après cuisson / About 15 g after cooking

Teneur Amount	Non cuites Raw	Préparé* Prepared†
<b>Calories / Calories</b>	240	90
	% valeur quotidienne / % Daily Value	
<b>Lipides / Fat 24 g*</b>	37 %	11 %
saturés / Saturated 9 g	45 %	14 %
+ trans / Trans 0 g		
<b>Cholestérol / Cholesterol 32 mg</b>		
<b>Sodium / sodium 490 mg</b>	20 %	18 %
<b>Glucides / Carbohydrate 1 g</b>	1 %	1 %
Fibres / Fibre 0 g	0 %	0 %
Sucres / Sugars 1 g		
<b>Protéines / Protein 6 g</b>		
Vitamine A / Vitamin A	0 %	0 %

Petit Goret®

**BACON!!!**

FRESHLY SLICED  
FRAÎCHEMENT TRANCHÉ



Présentation suggérée  
Suggested Serving

MAPLE  
WOOD  
SMOKED  
FUMÉ AU BOIS  
D'ÉRABLE

end B

**BACON!!!**

**INGRÉDIENTS :**

Porc, eau, sel, sucre, phosphate de sodium, érythorbate de sodium, nitrite de sodium, bicarbonate de sodium, épices, fumée.

**INGREDIENTS :**

Pork, Water, Salt, Sugar, Sodium Phosphate, Sodium Erythorbate, Sodium Nitrite, Sodium Bicarbonate, Spices, Smoke.

Petit Goret® **BACON!!!**



MAPLE  
WOOD  
SMOKED



Petit Goret® **BACON!!!**

tray 526 x 53

**CREATIVE ART APPROVAL**



reliable quality  
prepares products  
and SERVICES

APPROVED BY

D / M / Y



**CHECK CAREFULLY COLORS REPRESENTATIVE ONLY.** Although every effort has been taken to achieve the highest quality standards, errors do occur. Any language translations must be verified by the customer. We accept no responsibility for inaccuracies or errors in the artwork. It is the responsibility to have all copy approved by the appropriate Government Agencies.

14-11-11 11:11 AM 11/11/11  
P.14.1.1.1111 11/11/11

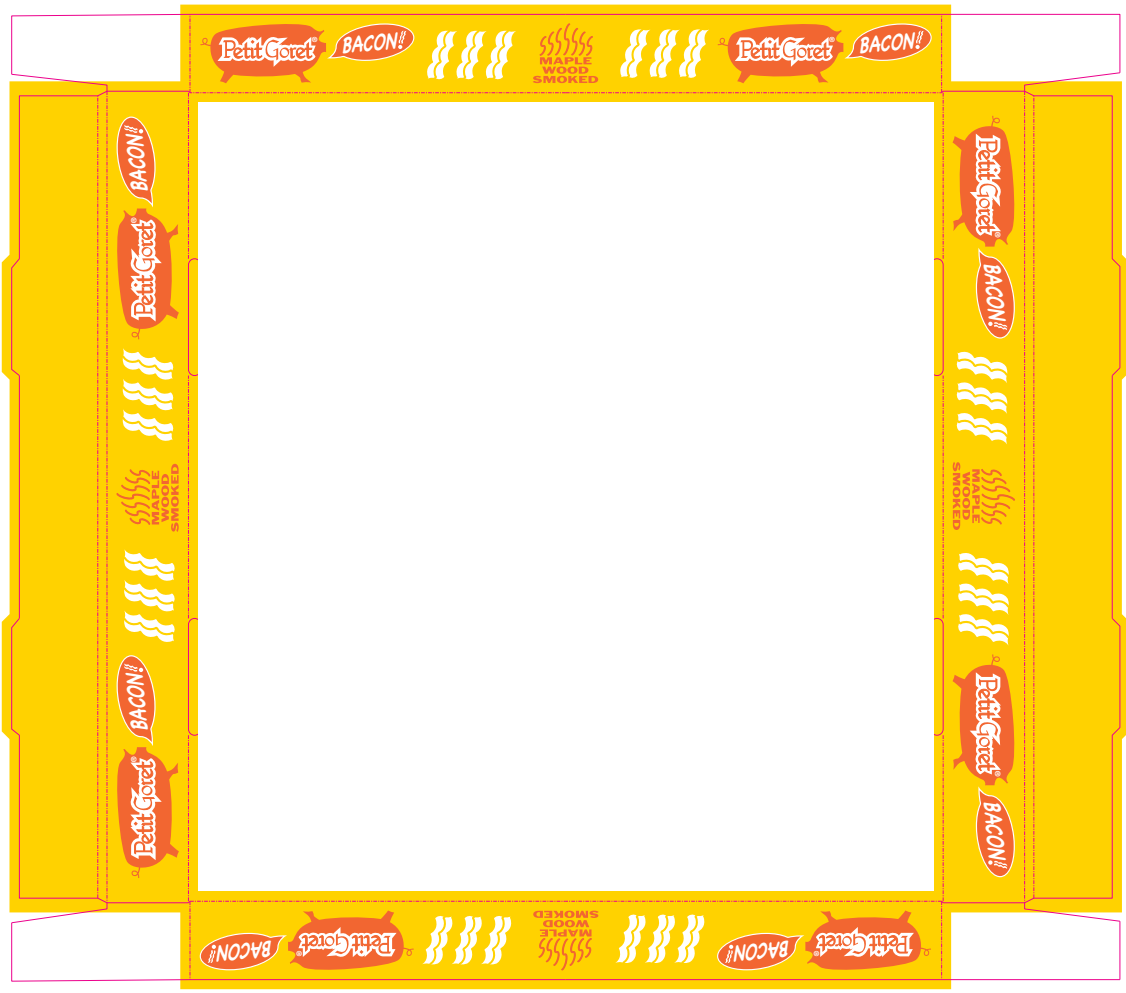
IPG00127 10M06705  
**CONCEPT 1**

CUSTOMER AU PETIT GORET  
REFERENCE BACON TRAY

DESIGNER RMB

1	2	3	4
DATE 04/01/10	PLANT SMBL_STL	CALPER .250	DESIGNER RMB

1	2	3	4
SUBSTRATE: WHITE	COLORS SPECIFICATIONS	PRINTING	
	3. PANTONE 5.0000N	4. 100%	
	4. PANTONE 15.0000N		




**CHECK CAREFULLY! COLORS REPRESENTATIVE ONLY.** Although every effort has been taken to achieve the highest quality standards, errors do occur. Any language translations must be verified by the customer. We accept no liabilities incurred financially or otherwise from the subsequent use of our product. It is the customer's responsibility to have all copy approved by the appropriate Government Agencies.

14.4.8-1-7.4.1W1G (rev.3) MAR/04  
F.4.4.4.SPG (rev.7) MAR/04

IPG DOCKET	10M06706	CUSTOMER	AU PETIT GORET	COLOR SPECIFICATIONS			SUBSTRATE: WHITE	
CONCEPT	1	REFERENCE	2kg MAPLE WOOD SMOKED BACON CTN	1. CYAN	2. MAGENTA	3. YELLOW	4. BLACK	5. PANTONE WARM RED
DATE	04/01/10	PLANT	SMBI_STL	6. TBD	VARNISH			
		CALIPER	LITHO	DESIGNER	RMB			

**2.0 kg (2 x 1kg)**



**Safe Handling Instructions**

**Directives pour une manipulation sécuritaire**

Les produits sont préparés dans des usines conformes aux normes de sécurité alimentaire. Ils ne contiennent pas de produits chimiques dangereux, mais peuvent contenir des allergènes. Les consommateurs allergiques doivent lire attentivement les étiquettes et éviter les produits si nécessaire.

**Precautions de manipulation:** Évitez de manipuler les produits sans gants. Évitez de manipuler les produits sans vêtements de protection appropriés. Évitez de manipuler les produits sans lunettes de protection appropriées.

**Precautions de stockage:** Les produits doivent être stockés dans un endroit frais, sec et protégé de la lumière. Évitez de stocker les produits dans des endroits humides ou chauds.

**Precautions de transport:** Les produits doivent être transportés dans des emballages appropriés. Évitez de transporter les produits dans des endroits humides ou chauds.

**Precautions de consommation:** Les produits doivent être consommés dans un délai de 12 mois à compter de la date de fabrication. Évitez de consommer les produits après la date de péremption.

**Precautions de recyclage:** Les emballages sont recyclables. Évitez de jeter les emballages dans la nature.

**Mode de cuisson:** Le bacon devient sec et dur si trop cuit. Afin de diminuer la perte, on doit le cuire à feu modéré.

**FRIRE:** Séparer les tranches et les déposer à plat dans une poêle froide. Cuire à feu modéré en retournant souvent jusqu'à ce que l'écoulement s'arrête. Faire égoutter sur du papier absorbant.

**MICRO-ONDES:** Séparer les tranches et les étendre sur une double épaisseur de papier absorbant. Placer dans un plat pour micro-ondes et couvrir d'une feuille de papier absorbant. Cuire à puissance MAXIMUM.

**REMARQUE:** Les temps de cuisson peuvent varier selon la puissance du four.

Minutes	2 à 2 1/2	3 à 4	4 à 4 1/2	5 1/2 à 6 1/2
2 tranches	3 tranches <td>4 tranches <td>5 tranches <td>6 tranches </td></td></td>	4 tranches <td>5 tranches <td>6 tranches </td></td>	5 tranches <td>6 tranches </td>	6 tranches
2 à 2 1/2	3 à 4	4 à 4 1/2	5 1/2 à 6 1/2	6 1/2 à 7 1/2
2 tranches	3 tranches	4 tranches	5 tranches	6 tranches

**NOTE:** Cooking times may vary according to microwave wattage.

**Approximate cooking times:**

Minutes	2 to 2 1/2	3 to 4	4 to 4 1/2	5 1/2 to 6 1/2
2 slices	3 slices	4 slices	5 slices	6 slices

**FRIGNING:** Separate slices and place flat in a cold frying pan. Cook over moderate heat, turning frequently until the bacon reaches the desired crispness. Drain on paper towels.


**MICROWAVE:** Separate slices and spread flat on a double layer of paper towels. Place on microwave safe plate and cover with a paper towel. Cook on HIGH setting.

**REMARK:** Cooking times may vary according to microwave wattage.

**INGRÉDIENTS:** Forc, eau, sel, sucre, phosphate de sodium, érythrodate de sodium, nitrite de sodium, bicarbonate de sodium, épices, fume.



**INGRÉDIENTS:** Pork, Water, Salt, Sugar, Sodium Phosphate, Sodium Erythrodate, Sodium Nitrite, Sodium Bicarbonate, Spices, Smoke.

**Produit du Canada / Product of Canada**




**BACON!**

FRESHLY SLICED / FRAÎCHEMENT TRANCHÉ

**BACON!**

FRESHLY SLICED / FRAÎCHEMENT TRANCHÉ



Présentations suggérées / Suggested Serving

**2.0 kg (2 x 1kg)**

**Valer nutritive / Nutrition Facts**

pour 2 tranches non cuites (50 g) / Per 2 slices non cuites (50 g)

Énergie / Energy	100	%
Protéines / Protein	10	20%
Glucides / Carbohydrates	1	2%
Lipides / Fat	8	16%
Cholestérol / Cholesterol	25	50%
Sodium / Sodium	45	90%
Énergie disponible / Available Energy	77	15%

Les valeurs nutritionnelles sont basées sur le poids net du produit. Les valeurs nutritionnelles peuvent varier légèrement d'un lot à l'autre.